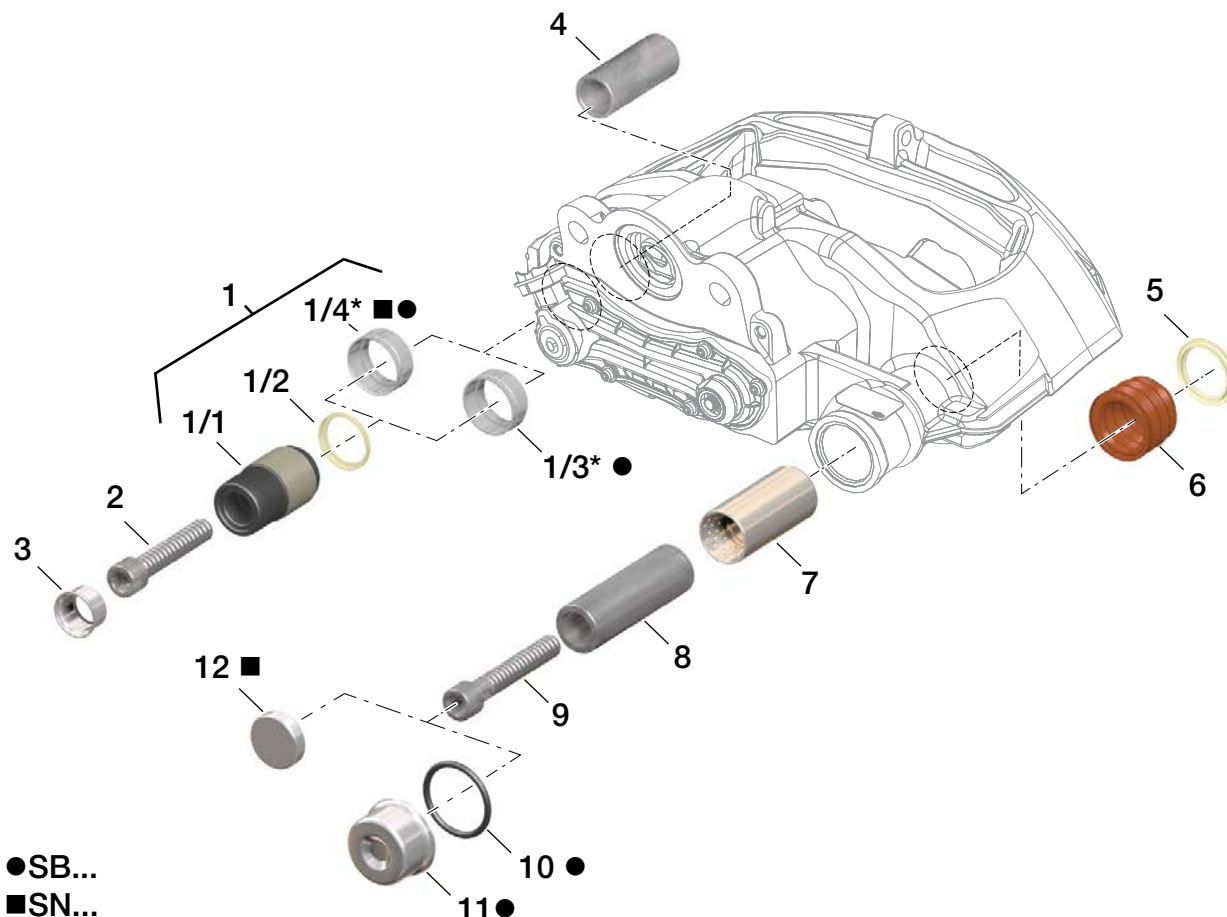


Nová sada vedení a těsnění

Pro další zlepšení servisních řešení pro Kotoučové brzdy, přichází Knorr-Bremse s racionalizací sady vedení a těsnění **K067417K50**.

Co je nového?

S představením rolovacího gumového těsnění, může být sada použita pro aplikaci na několik kotoučových brzd Knorr-Bremse z řad SB a SN a obsahuje následující díly:



* Použijte odpovídající kroužek, který odpovídá průměru otvoru v třmenu (pro více detailů se podívejte do popisu montáže)

Pozice	Popis	Množství			
1	Rolovací gumové pouzdro	1	5	Kroužek	1
1/1	- gumové těsnění	1	6	Vnitřní vlnovec	1
1/2	- stírací kroužek	1	7	Mosazné vedení	1
1/3	- kroužek Ø 35 mm	1	8	Vedení	1
1/4	- kroužek Ø 39 mm	1	9	Šroub třmenu s naneseným lepidlem	1
2	Šroub třmenu	1	10	O-kroužek	1
3	Krytka	1	11	Krytka	1
4	Vedení	1	12	Krytka	1

Změny informací zde uvedených jsou vyhrazeny i bez předchozího upozornění. Tištěná kopie tohoto dokumentu nemusí být aktuální verzí. Pro aktuální verzi tohoto dokumentu navštivte prosím www.knorr-bremseCVS.com, případně kontaktujte Vašeho zástupce Knorr-Bremse. Figurativní značka «K» a ochranné známky KNORR a KNORR-BREMSE jsou registrovány jménem Knorr-Bremse AG. Další práva a podmínky uplatnění; pro plné znění vyloučení odpovědnosti navštivte naše stránky www.knorr-bremseCVS.com.

Poznámka: Jsou-li na základě zde uvedených informací prováděny servisní práce na vozidle, je odpovědnost dílny zajistit, že vozidlo bude plně otestováno a bude zajištěno, že se vozidlo bude nacházet v plně provozuschopném stavu před jeho opětovným nasazením do provozu. Knorr-Bremse nepřebírá žádné ručení za problémy, které vzniknou kvůli tomu, že se jmenované testy neprovedou.

Copyright © Knorr-Bremse AG - všechna práva vyhrazena, včetně práv průmyslového vlastnictví. Knorr-Bremse AG si vyhrazuje veškerá dispoziční práva jako například kopírování a předávání.
Knorr-Bremse Systémy pro užitková vozidla, ČR, s.r.o. . Svárovská 700 . Průmyslová zóna Liberec - Sever . 463 03 Stráž nad Nisou . Liberec . Česká republika
Tel: +420 482 363 611 . Fax: +420 482 363 711 . www.knorr-bremse.com . www.knorr-bremseCVS.com.

Následující čísla dílů budou nahrazena od **15.01.2014**:

Nové Objednáací číslo	Nahrazuje Objednáací čísla
K067417K50	II39769F0062
	K000472
	K048371K50
	K048396K50
	K052758K50
	K052759K50

Vaše výhody:

- Snížení počtu typů (pokrytí několika aplikací s jednou sadou)
- Snížení skladové hodnoty
- Vyšší dostupnost díky vyššímu pokrytí na trhu
- Nejnovější technologie: rolovací typ gumového pouzdra
- Lze použít k zdokonalení starší technologie použité na kotoučových brzdách řady SB

Další informace:

Všimněte si prosím, že tato náhrada se vztahuje na sady s vytištěným datem 10. 9. 2013 a pozdějším. Sady se starším datem jsou použitelné pouze pro kotoučové brzdy řady SB.



Tato změna nemá žádný vliv na stávající montážní postup, nebo servisní náradí. Podívejte se prosím do servisního manuálu Knorr-Bremse pro detailní informace, které naleznete i v pokynech od výrobce vozidla. Servisní manuál Knorr-Bremse naleznete na našich stránkách www.knorr-bremseCVS.com pod odkazem „Stážení dokumentace“.

**Sada vedení a těsnění K067417K50 je aktualizována od data 15. 1. 2014.
Skladové zásoby starší verze se mohou stále prodávat a dodávat pro typ SB.**

Změny informací zde uvedených jsou vyhrazeny i bez předchozího upozornění. Tištěná kopie tohoto dokumentu nemusí být aktuální verzí. Pro aktuální verzí tohoto dokumentu navštivte prosím www.knorr-bremseCVS.com, případně kontaktujte Vašeho zástupce Knorr-Bremse. Figurativní značka «K» a ochranné známky KNORR a KNORR-BREMSE jsou registrovány jménem Knorr-Bremse AG. Další práva a podmínky uplatněny; pro plné znění vyloučení odpovědnosti navštivte naše stránky www.knorr-bremseCVS.com.

Poznámka: Jsou-li na základě zde uvedených informací prováděny servisní práce na vozidle, je odpovědností dílny zajistit, že vozidlo bude plně otestováno a bude zajištěno, že se vozidlo bude nacházet v plně provozuschopném stavu před jeho opětovným nasazením do provozu. Knorr-Bremse nepřebírá žádné ručení za problémy, které vzniknou kvůli tomu, že se jmenované testy neprovedou.

Copyright © Knorr-Bremse AG - všechna práva vyhrazena, včetně práv průmyslového vlastnictví. Knorr-Bremse AG si vyhrazuje veškerá dispoziční práva jako například kopírování a předávání.
Knorr-Bremse Systémy pro užitková vozidla, ČR, s.r.o. . Svárovská 700 . Průmyslová zóna Liberec - Sever . 463 03 Stráž nad Nisou . Liberec . Česká republika
Tel: +420 482 363 611 . Fax: +420 482 363 711 . www.knorr-bremse.com . www.knorr-bremseCVS.com.